



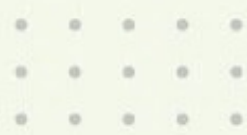
Eleganza, qualità e centralità

un investimento che cresce con la città.

Corso Italia 15- Milano



• •
• •
• •



Progetto

L'intervento prevede il rifacimento completo di tre piani, quarto, quinto e sesto, dello stabile situato in Corso Italia 15, nello storico edificio progettato dall'architetto Luigi Moretti tra il 1951 e il 1956, edificio vincolato alla Soprintendenza Archeologica, Belle Arti e Paesaggio, per il suo pregio architettonico e storico.

Questo complesso edilizio, uno dei più iconici del secondo dopoguerra a Milano, si distinse sin da subito, per la sua architettura moderna e innovativa nel contesto urbano di Milano. I quattro edifici che lo compongono, caratterizzati da un'immagine unitaria ma con differenti altezze e volumi, forme ed orientamento, si sviluppano attorno a un isolato urbano delimitato dalle vie Rugabella, San Senatore, Sant'Eufemia e Corso Italia.

Caratteristiche e Comfort

L'attenta progettazione delle varie unità immobiliari, che spaziano dal bilocale al pentalocale, caratterizzate da spazi comodi e funzionali studiati per rispondere alle diverse esigenze abitative, lascerà comunque ampio spazio alla possibilità di personalizzare gli interni da parte degli acquirenti, al fine di offrire ad ognuno di loro una dimora esclusiva, realizzata sulla base delle personali necessità.

Tutte le abitazioni saranno connotate da soluzioni costruttive particolarmente attente alla sostenibilità ambientale, secondo i più recenti criteri di ottimizzazione energetica. Pavimentazioni in parquet, rivestimenti in lastre di gress in vari formati e finiture, impianti idraulici di ultima generazione e un impianto elettrico che utilizzerà la tecnologia digitale domotica, garantiranno il benessere abitativo e offriranno soluzioni evolute di sicurezza, comfort e controllo a distanza dell'appartamento.





*Lusso discreto,
materiali pregiati e
comfort contemporaneo:
tutto questo è Corso Italia 15*

L'obiettivo è quello di creare unità residenziali caratterizzate da un'accurata scelta dei materiali e dotate di impianti a tecnologia avanzata, perseguendo una visione di ecosostenibilità ambientale dell'intervento.

INIZIATIVA



AGENCY



Per informazioni

02.58308073 – 339.2145024

Viale Sabotino, 8 – Milano

www.residenzecorsoitalia15.it